

Conseils pour réaliser des photographies de nu en studio



Club photo, Marie-Victorin, Francis O'Shaughnessy, prof.

important

Je vais ramasser les cartes SD à la fin de la période.

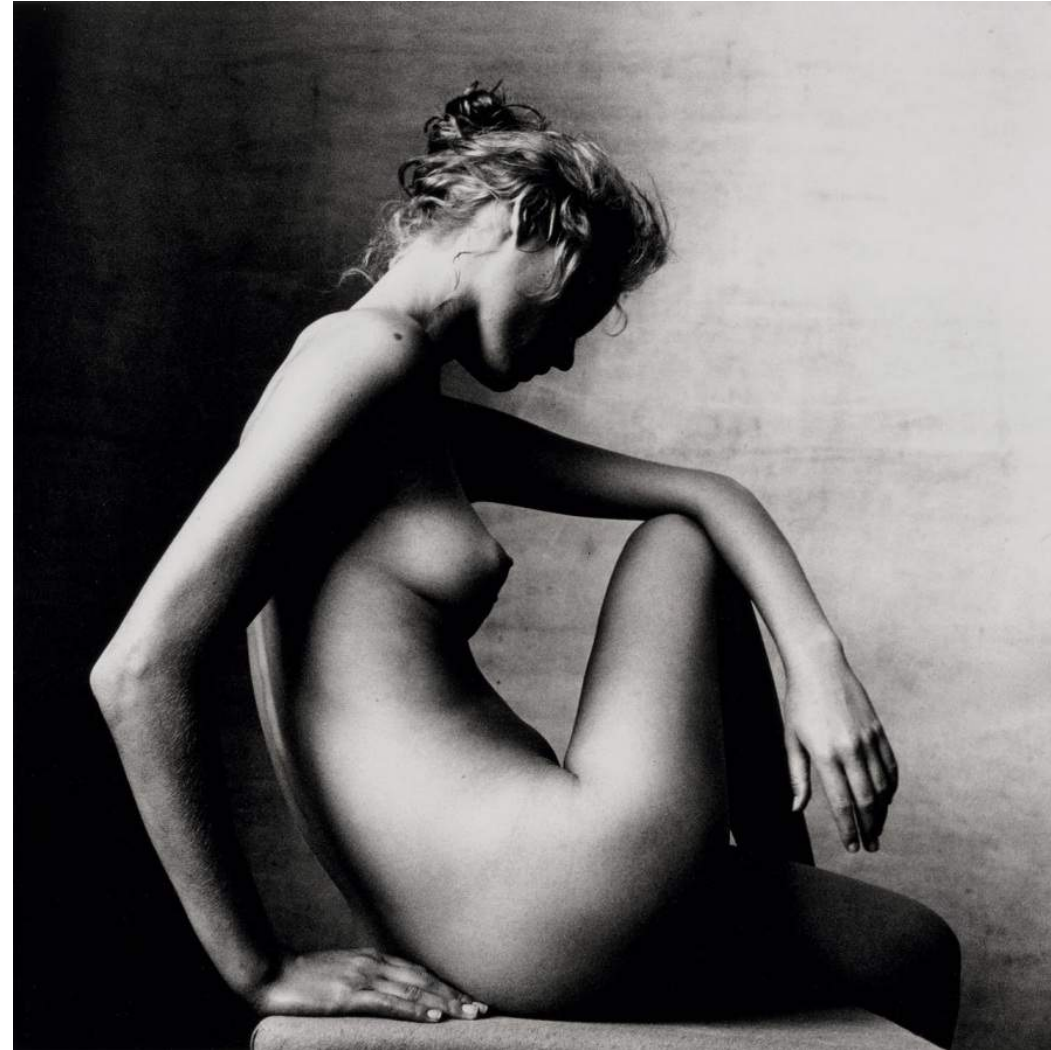
***SVP, NE PAS diffuser les photos de cette séance à personne par respect pour le modèle et aussi pour la continuité du Club photo.

Si je publie des photos sur le site web, elles ne seront pas explicites (aucune partie intime visible).

En studio (en 2-3 équipes)

1. Travailler son éclairage
2. Diriger le modèle
3. Harmoniser l'éclairage et le modèle (bouger dans l'espace)
4. Ajouter des accessoires significatifs (selon l'exercice)
5. Prendre la photo (composition, moment)

Observez les poses classiques



Irving Penn

1. Avant une séance de photographie avec un modèle, discutez avec lui afin qu'il sache vos intentions avant la séance. Cela le rassurera et il sera plus détendu lors du shooting. Vos clichés seront aussi meilleurs avec sa présence.

*Faites des **photographies qui suscitent l'imaginaire**, c'est-à-dire des clichés qui ne focalisent pas uniquement sur le sexe ou des parties intimes du corps.

L'imaginaire complète les manques et les photos sont plus recherchées, évocatrices.



2. L'objectif n'est pas d'aller vers la photographie glamour, mais de faire une utilisation du corps pour produire des formes, des géométries, de l'esthétique qui vous parlent. Tout est avant tout une question de lumière.



Évitez un cadrage trop près du corps. Ex. le pied.



Laurent Hini

Regardez la vidéo: à 4:33 min à 5:40 min. Le photographe guide très bien le modèle. Voyez comment il est précis.
https://www.youtube.com/watch?v=oOa73_EBkTc&t=44s

3. Jouer avec la lumière artificielle en studio. La peau humaine a cette particularité de diffuser la lumière de différentes façons. Ainsi, il faut jouer avec la lumière sur le corps; le défi est de trouver une harmonie et un équilibre dans sa composition. Partez avec un type d'éclairage qui va évoluer selon le travail avec votre modèle.

*** Afin d'avoir les photographies voulues, il est très important de savoir **diriger son modèle avec des mots et non pas avec ses mains**. Parlez-lui de vos intentions, des poses et des formes que vous souhaitez faire. Dirigez-le toujours selon les sources de lumière disponibles à vous.

Prenez votre temps avant de faire chaque photo afin que votre composition soit impeccable.





Réfléchir des postures dans des angles intéressants, n'hésitez pas à changer d'angles de vue, plutôt que de changer constamment d'éclairage et de perdre du temps au niveau technique. **Travaillez vos angles d'approches;** c'est une étude infinie la thématique du nue.

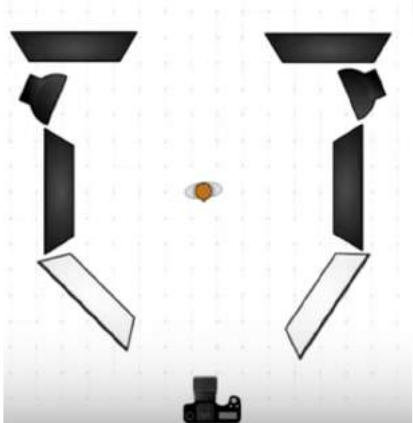


Posture dynamique, très géométrique

Observez la lumière sur le visage, la délicatesse des bras, la direction du regard et des lignes de fuite.

***Vérifier que le visage est détendu** (des yeux, des soucis, de la mâchoire) avant votre prise de vue.

3. Set up d'éclairage et l'environnement du modèle. Lorsqu'on débute, il est plus facile de travailler un **éclairage à deux sources croisées** (à puissance équivalente). Le modèle pose au centre afin que la lumière soit bien répartie. Vous pouvez ajouter des diffuseurs afin de **créer les effets escomptés** (lumière douce, dure).



Lumière pleine puissance = peau très claire, ombre inexistante)
(observez la peau et l'environnement)



Lumière ajustée à une ambiance plus intime.
Source de lumière tungstène.
(observez la peau qui est beaucoup plus sombre avec des ombres plus prononcées).

5. Le studio. À MV, nous avons un **studio** de photographie très humble et de **petite taille**. C'est un studio semi-professionnel. Nous pouvons faire du très beau travail; **la créativité est la clé**.

Vous allez **travailler dans plusieurs contextes de travail**. L'idée est de **s'adapter à des conditions** les plus diversifiées et de **développer sa débrouillardise** par rapport à des **intentions qui sont changeantes**. Pour être fluide lors d'une séance:

- Apprenez les **5 plans d'éclairage classique** par cœur
- Apprenez les **5 cadrages classique du portrait**
- En studio, **placez votre sujet loin du fond**
- Mettez la source de **lumière proche du modèle**
- Utilisez des **fonds de densité moyenne**
- Utilisez des **diffuseurs**



6. Évitez de faire des séances qui ne mènent à rien. Après un, deux, trois séances, le photographe sait davantage ce qu'il veut réaliser et pourquoi il veut le réaliser. Il est alors primordial de **s'aventurer vers des territoires qu'il ne connaît pas, quitte à se « planter »**. Ex. le nu dans le paysage, photographie de boudoir, etc.

Je préfère un étudiant qui se plante qu'il n'essaie, qu'un étudiant qui n'essaie rien.



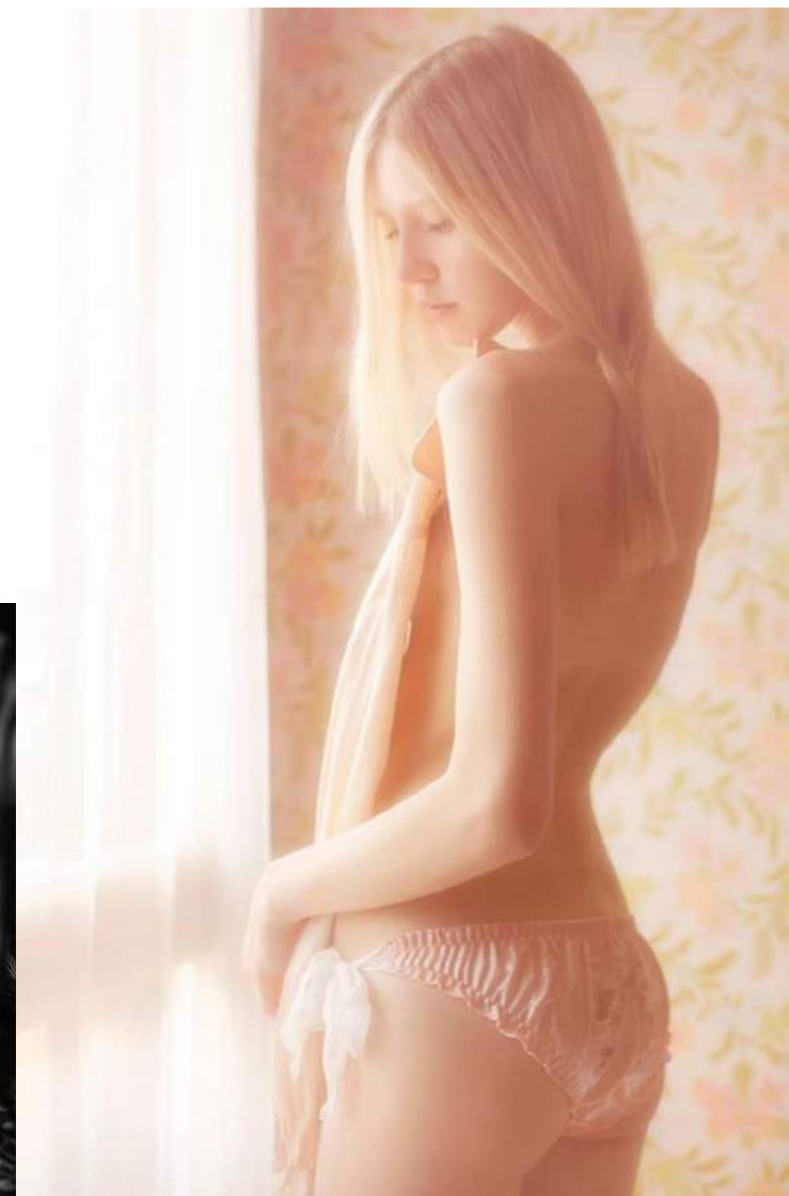
Guglielmo VON PLÜSCHOW

Photographie de boudoir: La photographie de boudoir est un style photographique comportant des **images intimes, romantiques** et parfois **érotiques** de ses sujets dans un studio photographique, une chambre à coucher ou un dressing privée. Elle est **distincte de la photographie de glamour et de nu artistique**. Il est généralement plus suggestif qu'explicite dans son approche de la nudité et de la sexualité. Elle présente des **sujets qui ne modélisent pas** régulièrement et produit des **images non destinées à un large public**, mais plutôt **rester sous le contrôle du sujet**.





Harold Lloyd



7. Sachez ce que vous voulez comme pose. Un photographe qui sait ce qu'il veut est beaucoup plus précis lorsqu'il guide le modèle. Toutefois, son étude peut s'ouvrir à des découvertes très intéressantes s'il n'est pas trop rigide avec ses images mentales.

Pour vous aider, **inspirez-vous des poses classiques** que l'on voit régulièrement. En voici quelques-unes.



Kate moss



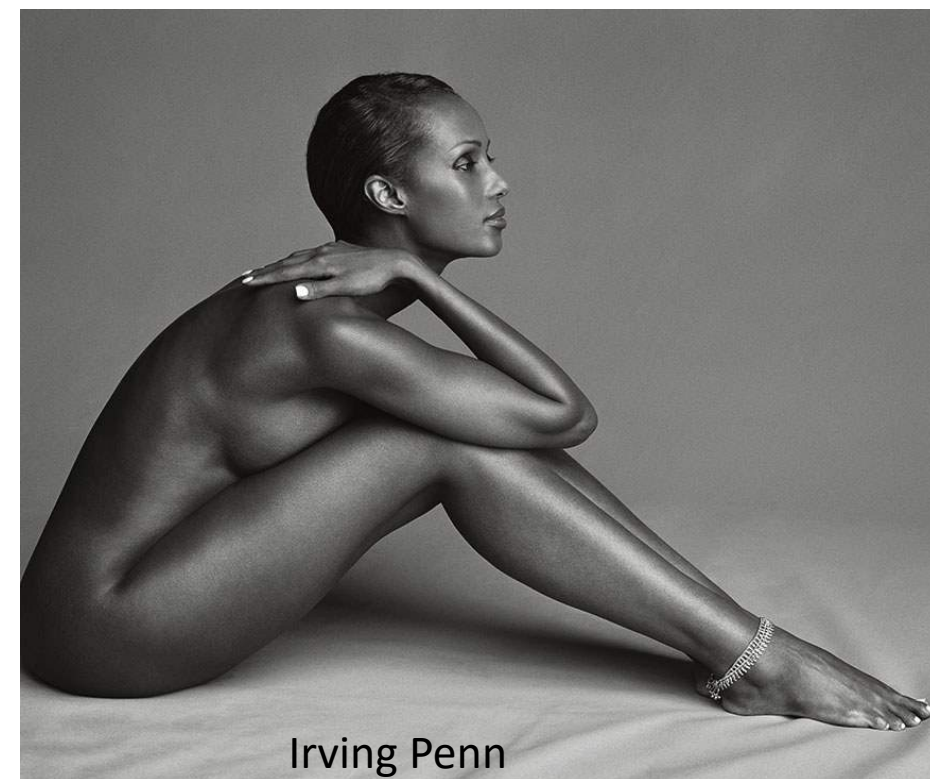
Stephan Rappo



Irving Penn

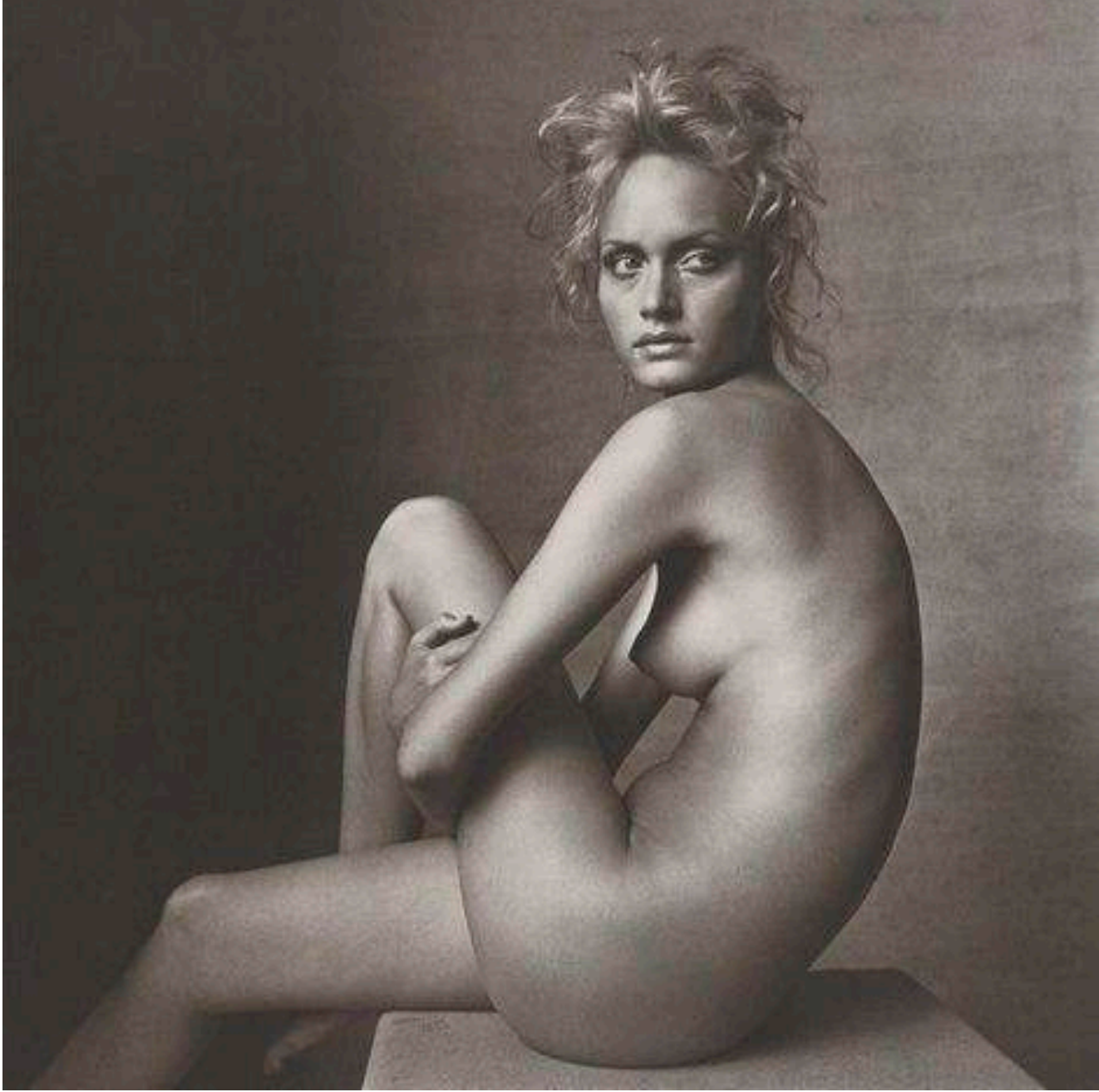
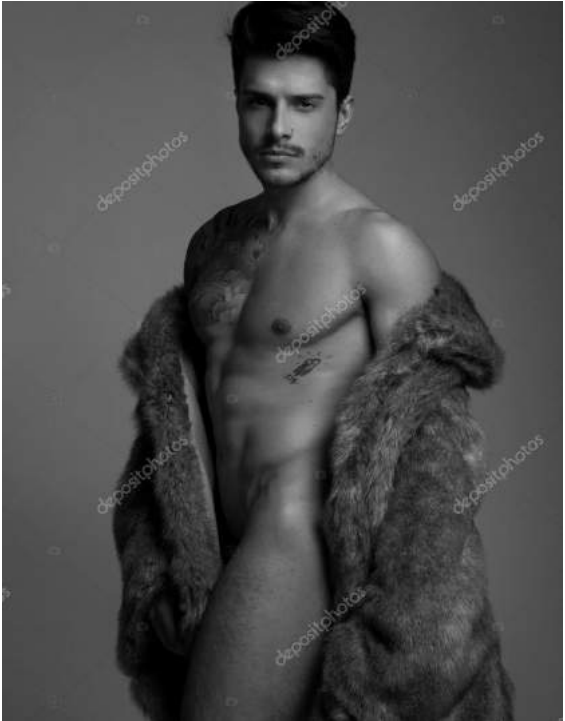


[Liliane Fournier](#)



Irving Penn

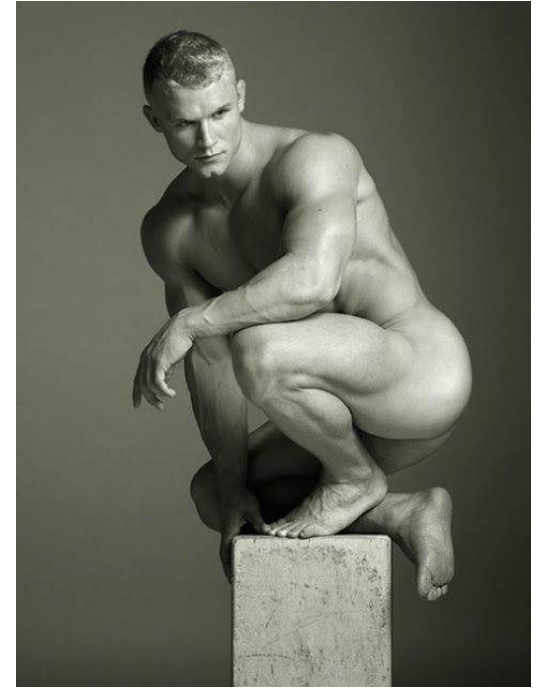




Irving Penn



[Amber Valletta](#)



[Liliane Fournier](#)

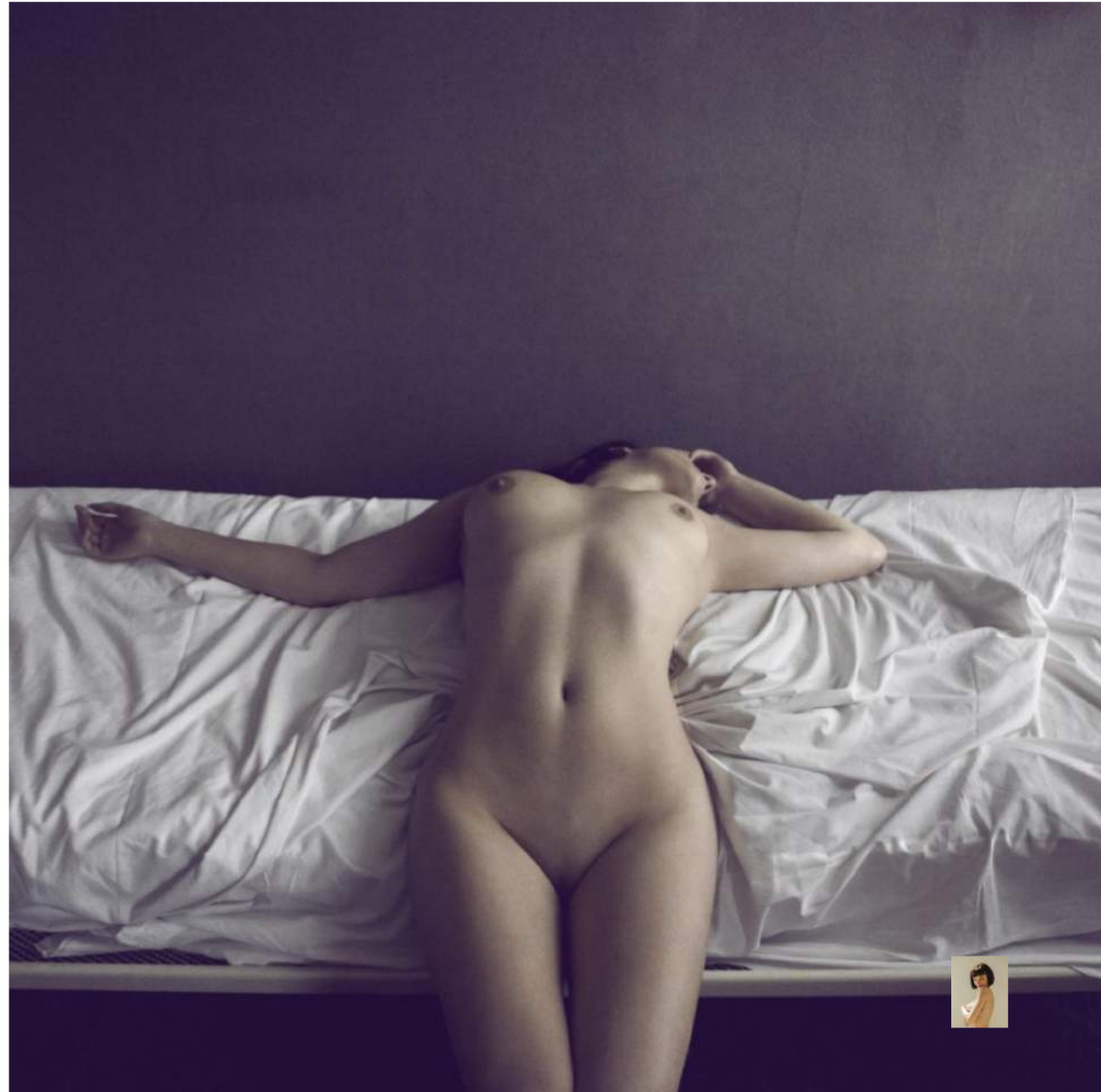




Norma Jean, Marilyn Monroe



Cunningham



Stefan Rappo



8. Portait et le nu. Lorsqu'on débute, faire des portraits de nu peut être une bonne initiation. Le corps humain dévêtu est comme une « nature morte », il est plus statique qu'un corps en activités ou en mouvement. Des accessoires peuvent être utiles pour habiller le modèle, feutrer l'ambiance.



Irving Penn



Mapplethorpe



Evergon prend sa mère Margaret





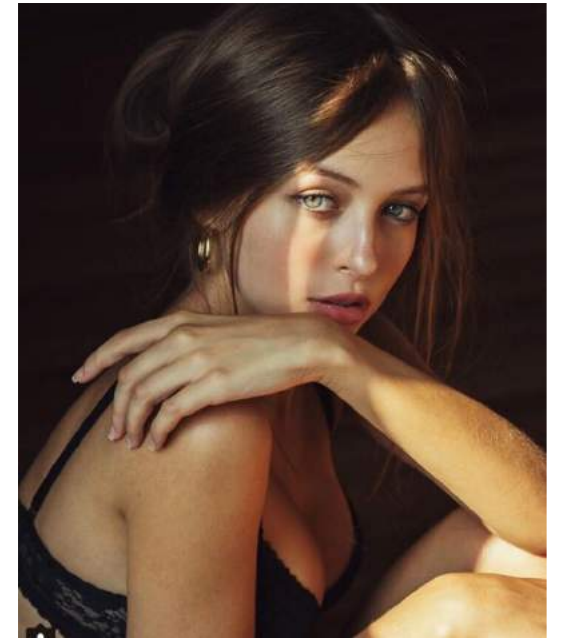
[nicholas.fols](https://www.nicholas.fols.com/)

Travailler dans un **climat plus sombre peut être très intéressant** dans le rendu, dévoilant ainsi que certaines parties plus ciblées.

« Quand tout n'est pas dit, on peut réfléchir et deviner encore par soi-même. Les conclusions ne doivent pas être livrés toutes faites au spectateur, sans qu'il ait un effort à fournir ».

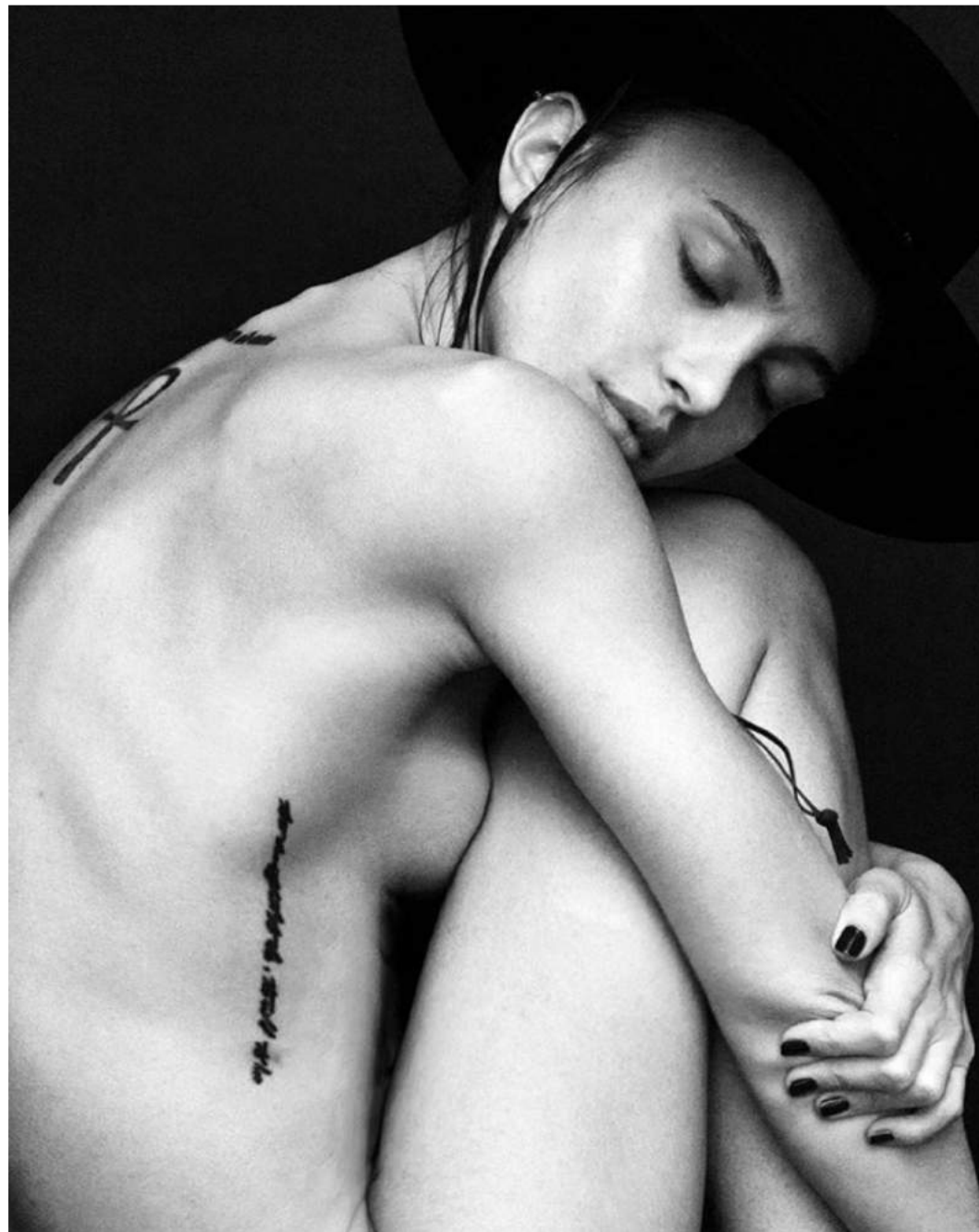
(Andreï Tarkovski, p. 29)

Nu portrait.



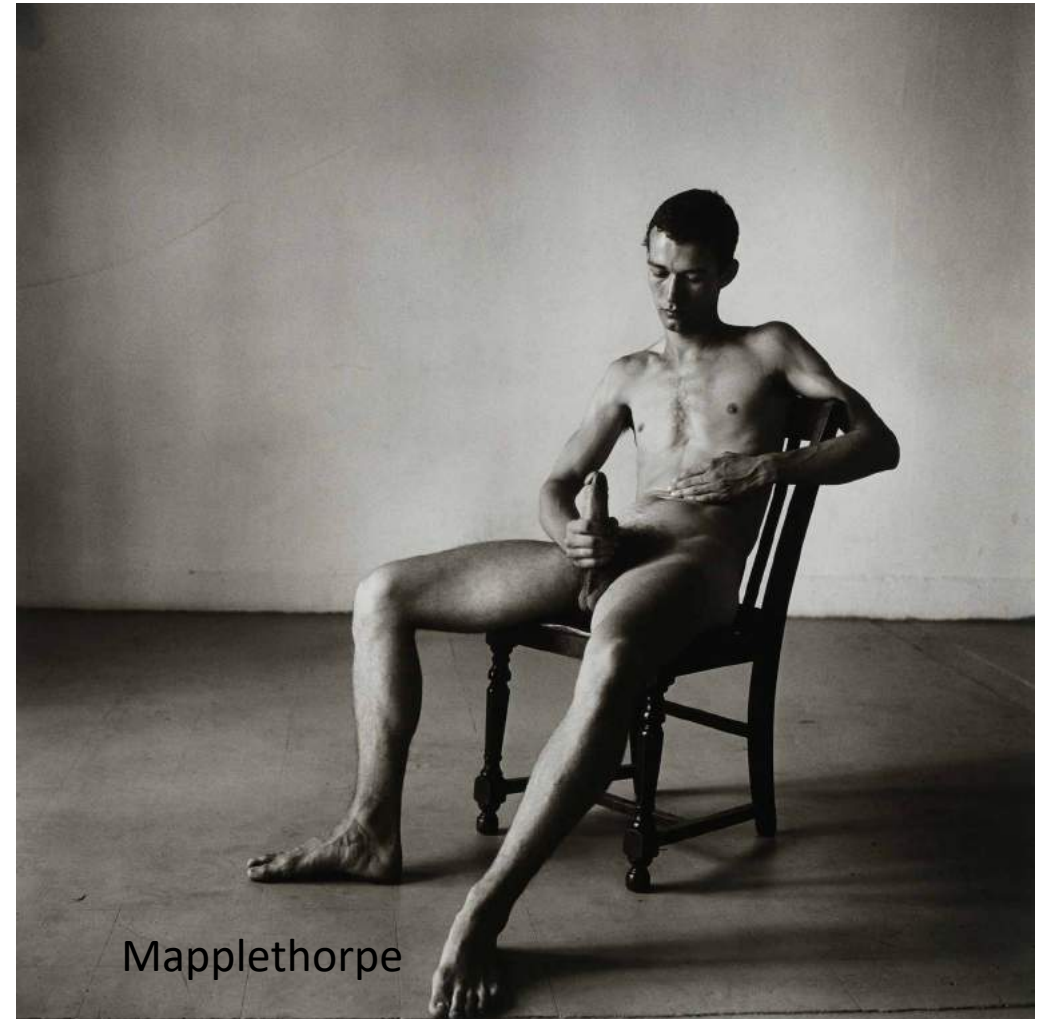


[Alice Pagani](#)



[adriana donica](#)

9. Plans rapprochés; gros plans. Cette catégorie est plus délicate selon les parties photographiées; le photographe est plus arrogant dans ses clichés et il choisit ses modèles en conséquence. Il peut défier les tabous, l'arrogance, le fétichisme, le cacher, etc. Cette catégorie est souvent explorée par des photographes plus expérimentés.



Mapplethorpe

Fétichisme: Adoration, vénération exagérée pour quelqu'un, quelque chose.



Guy Bourdin

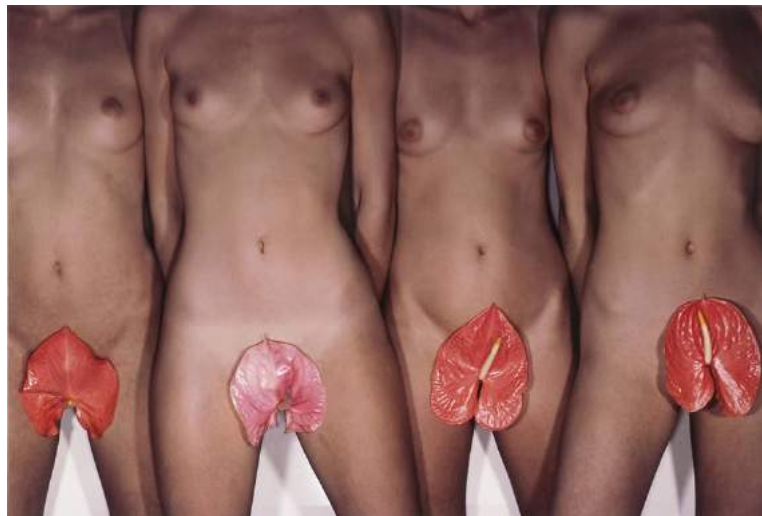


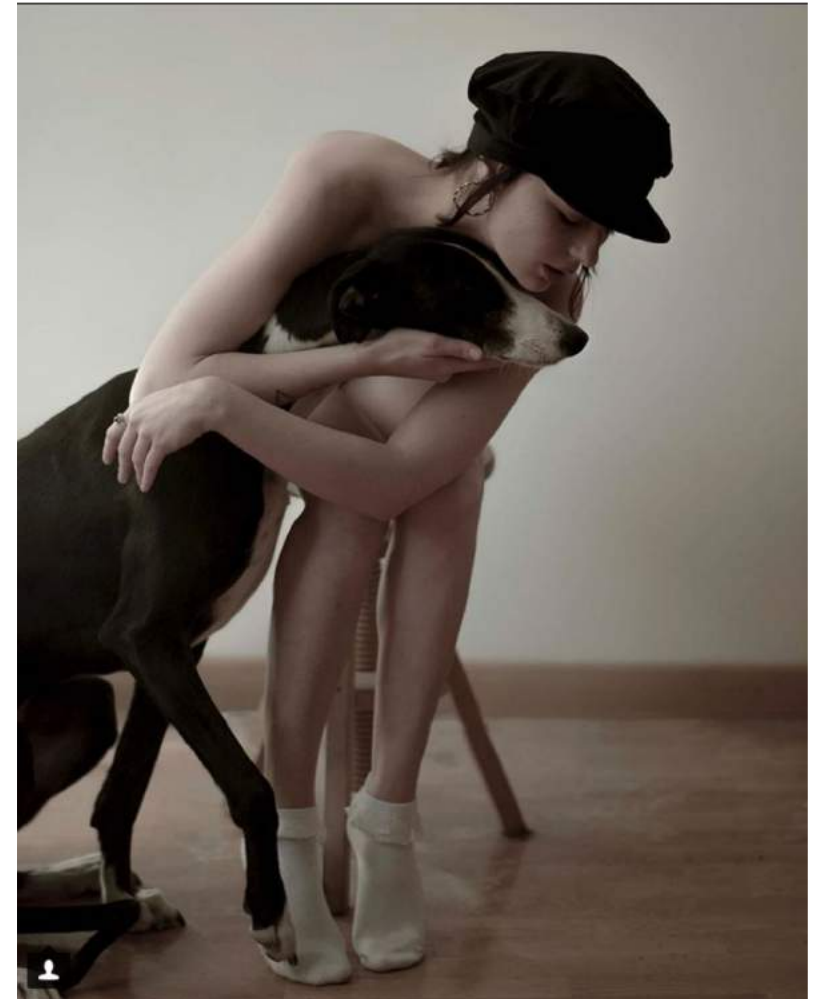
aaron hawks



nobuyoshi araki

10. Avoir des accessoires pour meubler le modèle peut apporter un tout autre regard ou lecture. Cette technique est très utilisée par les professionnels. Ex. chemise, foulard, chapeau, collants, objets, etc. Attention de ne pas tomber dans une théâtralité excessive.





[borisov photo](#)

Kate moss



[adriana donica](#)

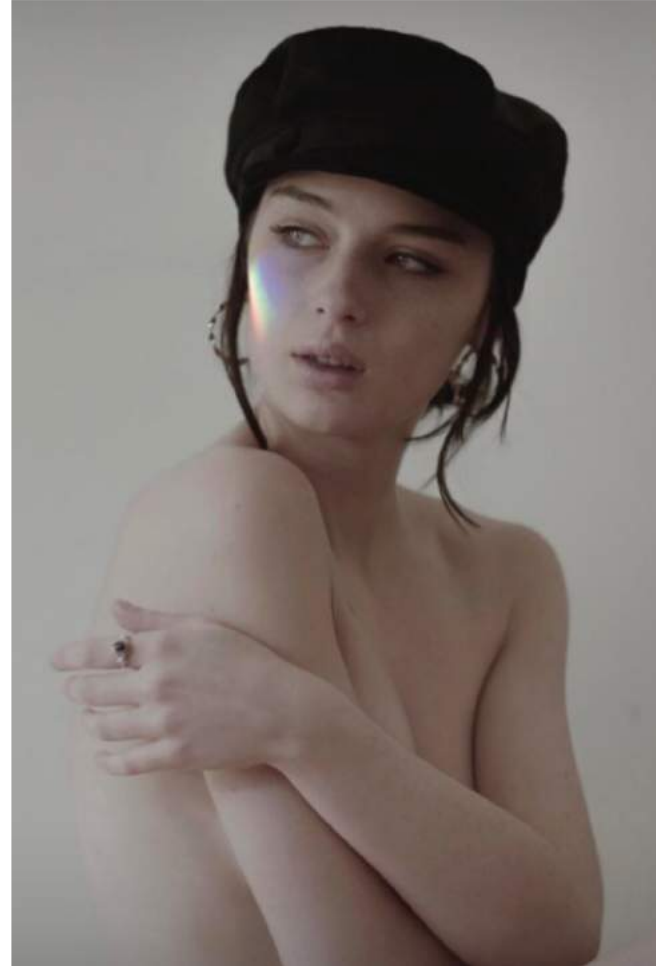


[Alice Pagani](#)

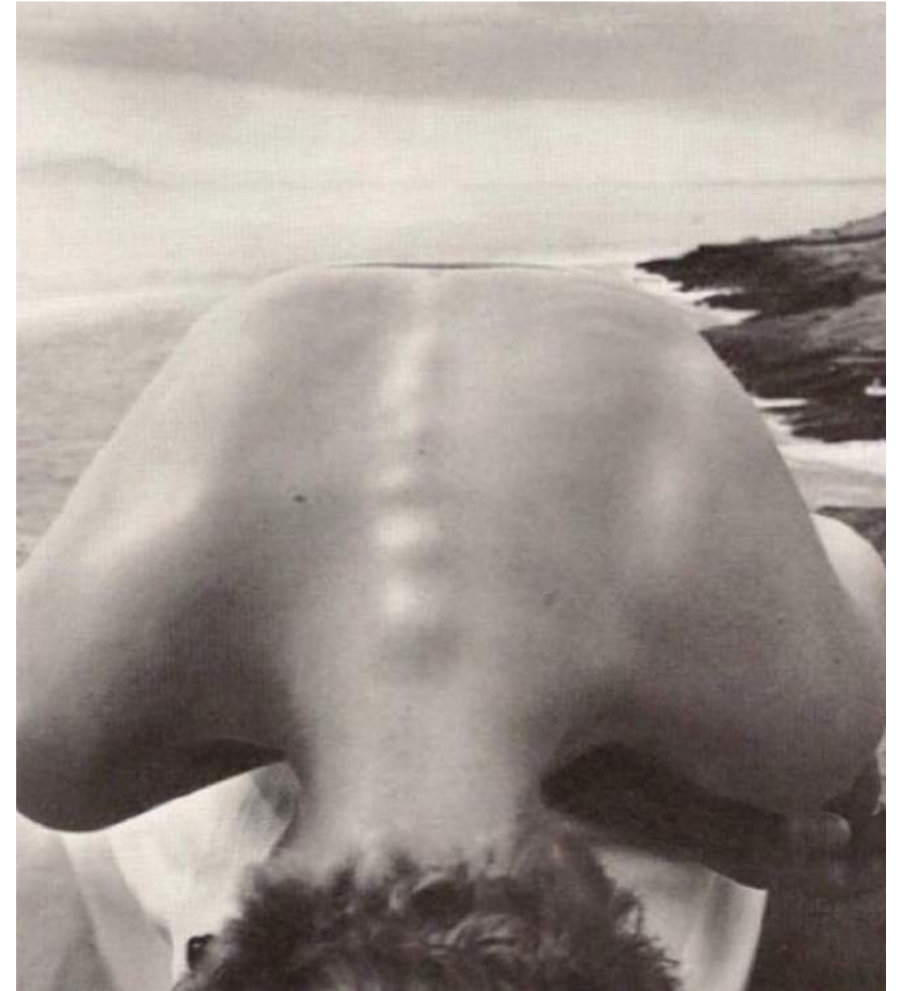
11. Le nu et les images créatives. Il s'agit d'une composition comme un tableau, c'est-à-dire une photographie qui est poétique par son contenu, ses situations, ses actions. Pour être poétique, il ne s'agit pas d'avoir une idée complexe; faites vivre au spectateur une émotion, un sentiment, un étonnement.



Marisa Crawford



Alice Pagani par Nicholas Fols



Irving Penn



Rimantas Dichavičius

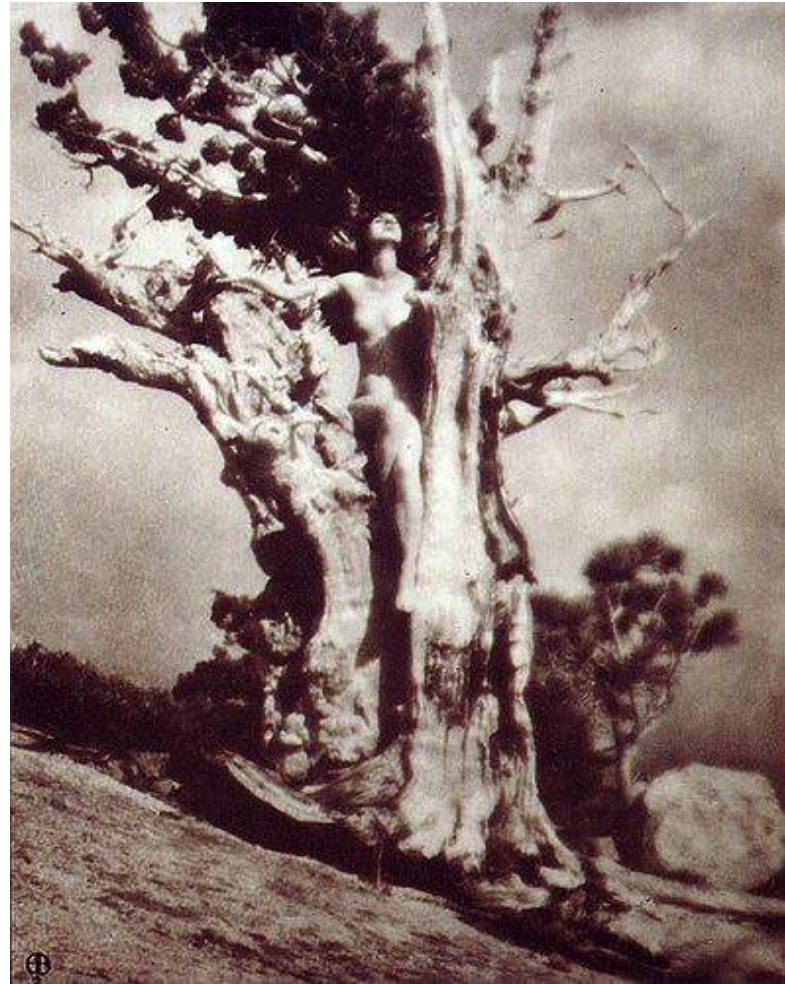




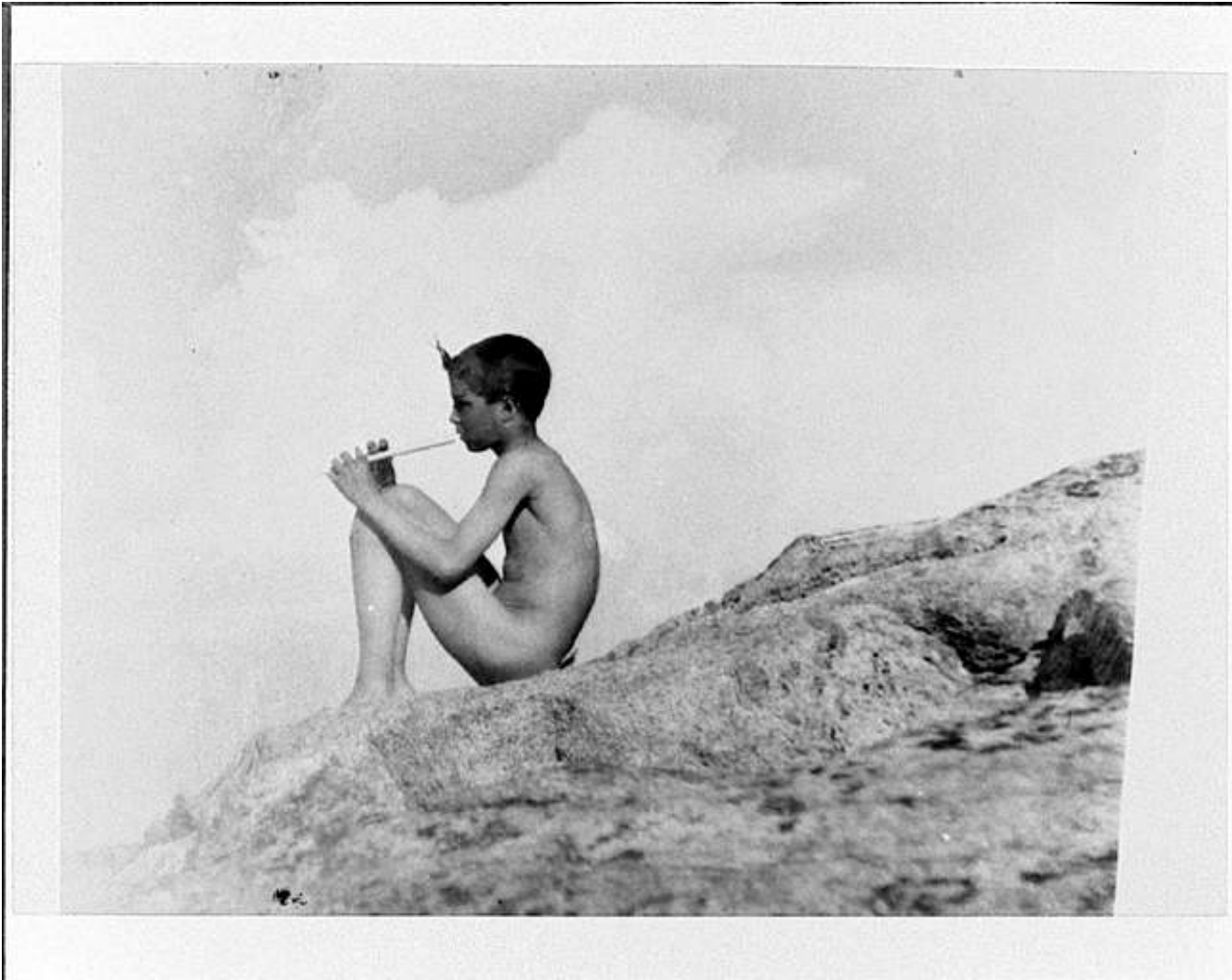
Rimantas Dichavičius



Nan Goldin



Anne Brigman – The Lone Pine – 1908



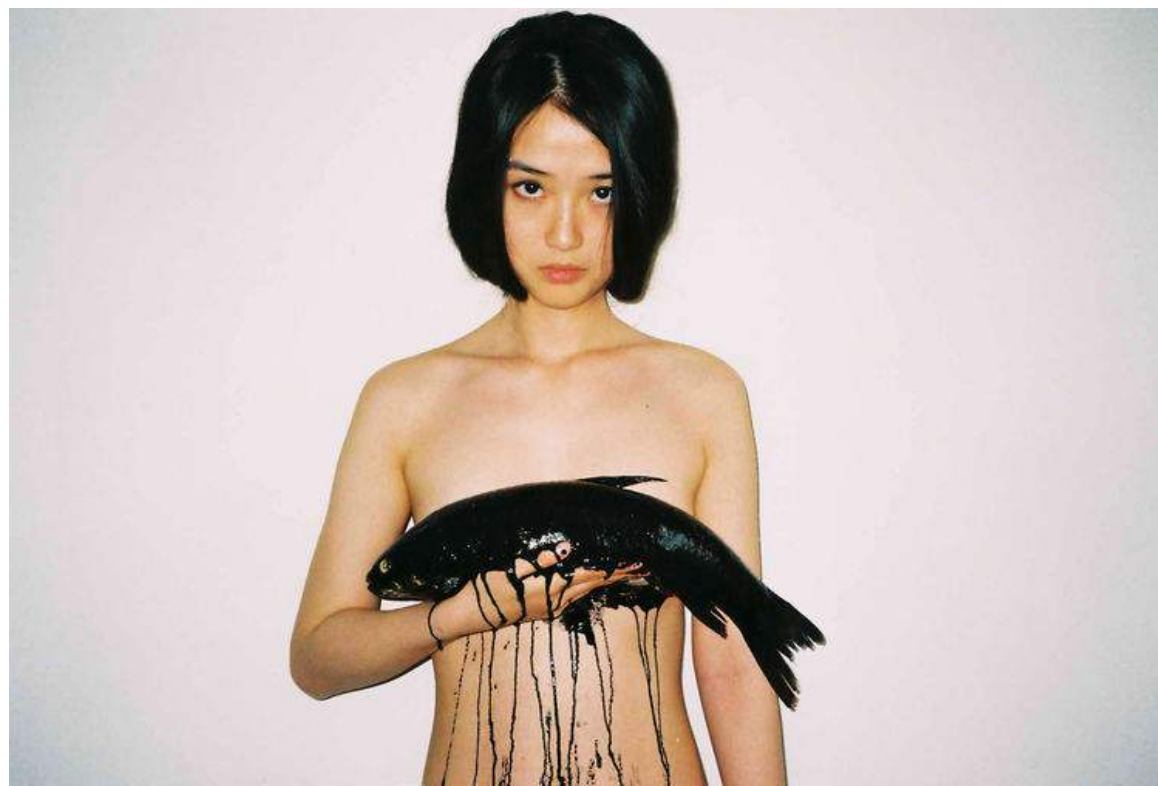
Anne Bringman – Piping Pan, vers 1915



Ren Hang





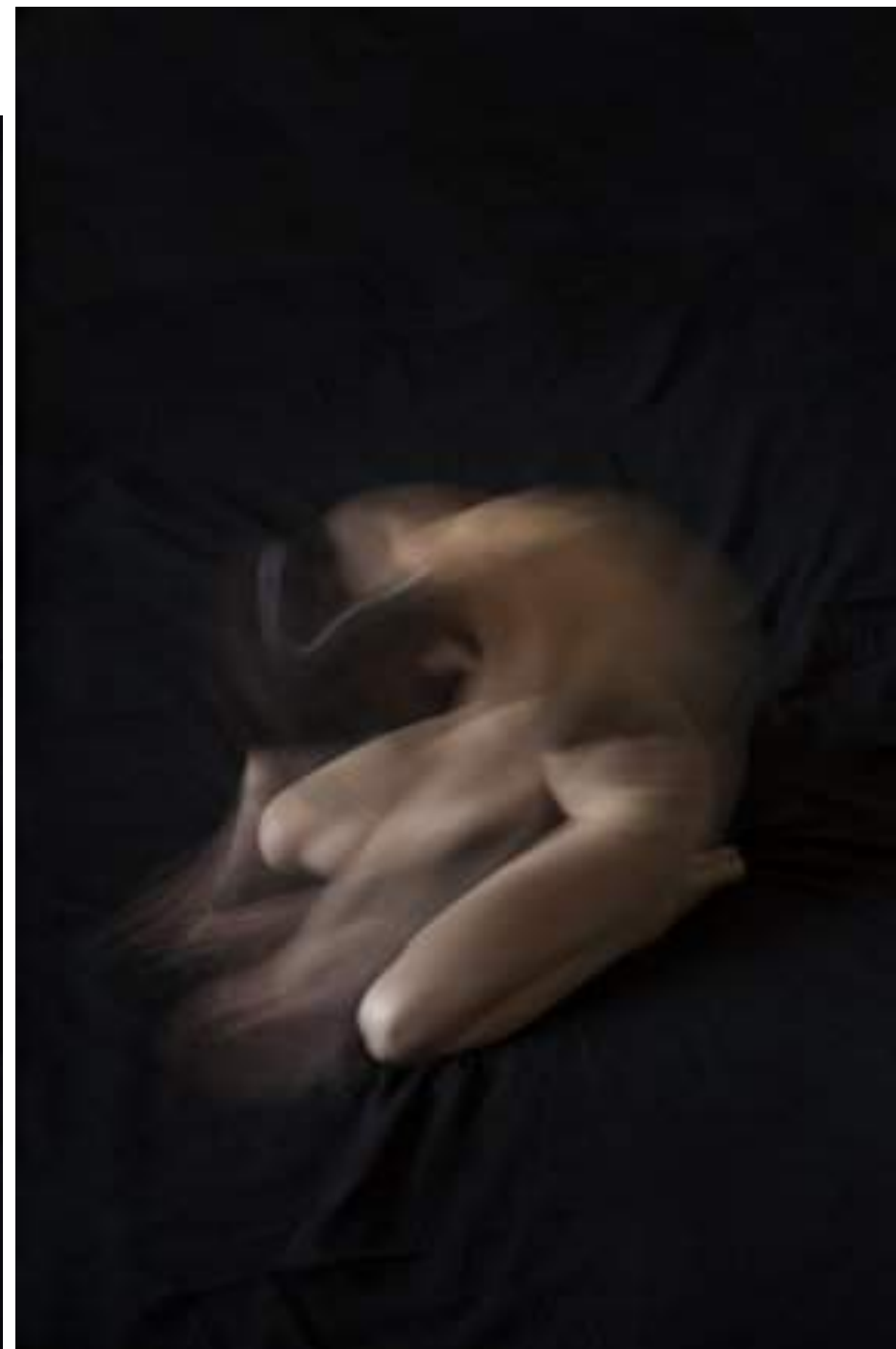






Spencer Tunick

12. Le mouvement.



13. Attention à un excès de théâtralité. Si vos photographies sont trop techniques, placées, retouchées, idéalisées; sa fiction perd de l'éclat et bien sûr de l'intérêt vis-à-vis du regardeur. Une image « trop appuyée de l'idée limite l'imagination du spectateur, en créant un point de vue qui en réduit la profondeur. [...] Ainsi, une mise en scène se transforme en cliché, en concept même si elle est originale, tout devient schéma et mensonge, les personnages, l'action et la situation psychologique » (Andreï Tarkovski).



Leonardo Maceira

Exercices à faire à l'atelier



1. Un portrait nu buste et tête. Lumière douce. Plan personnalisé avec lumière derrière la nuque. Vue sur le dos, $\frac{3}{4}$.



2. Une photographie boudoir. Vue contre plongée (directement par-dessus le modèle, il faudra alors enjamber le sujet ou être sur une chaise selon l'objectif). Modèle semi-nu. 2^e pose elle est couchée sur le ventre avec une culotte.



Faire un portrait rapproché



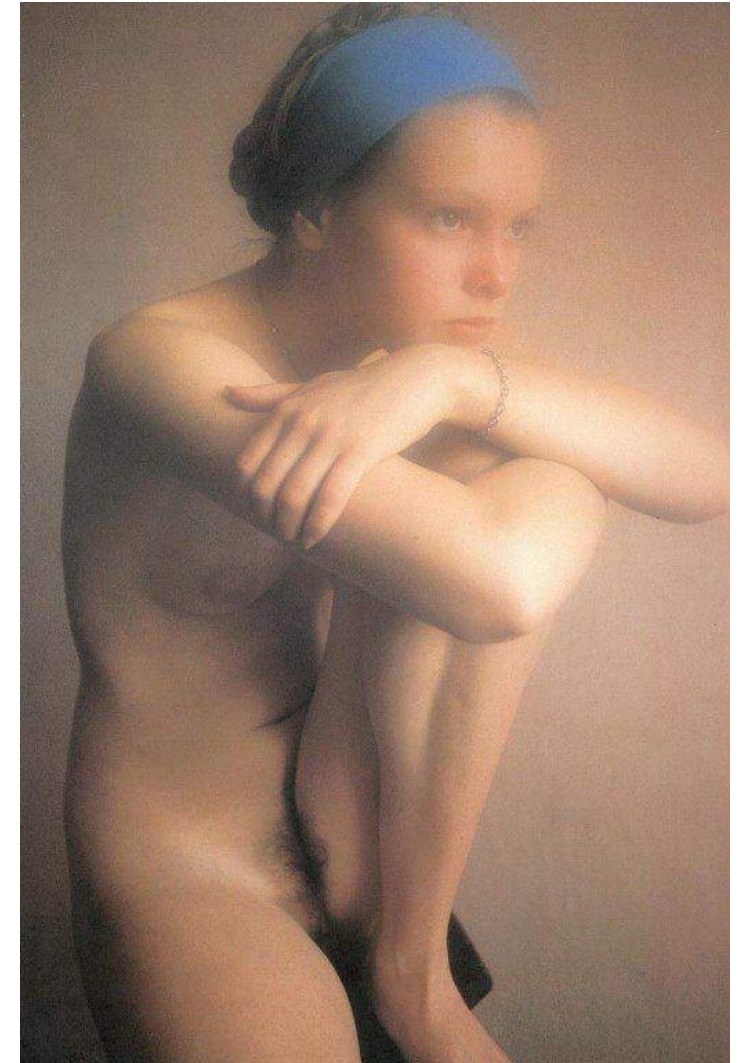
Alannah Walton



Certaines de vos photos devront être prise en soufflant devant votre objectif afin de faire de la buée sur la lentille. Ce qui donnera un effet et une ambiance à votre photo.



David Hamilton



3. Un nu en noir et blanc (portrait et corps complet) en lumière dure et douce.
Lumière dur: il faudra fermer le diaphragme à f11, vitesse à 60-125, ISO 400-800.



4. Un nue sépia corps entier avec un drapé sur la peau (voir image suivante). Une autre photo sera fait avec un accessoire: livres, chapeau, écharpe, etc.



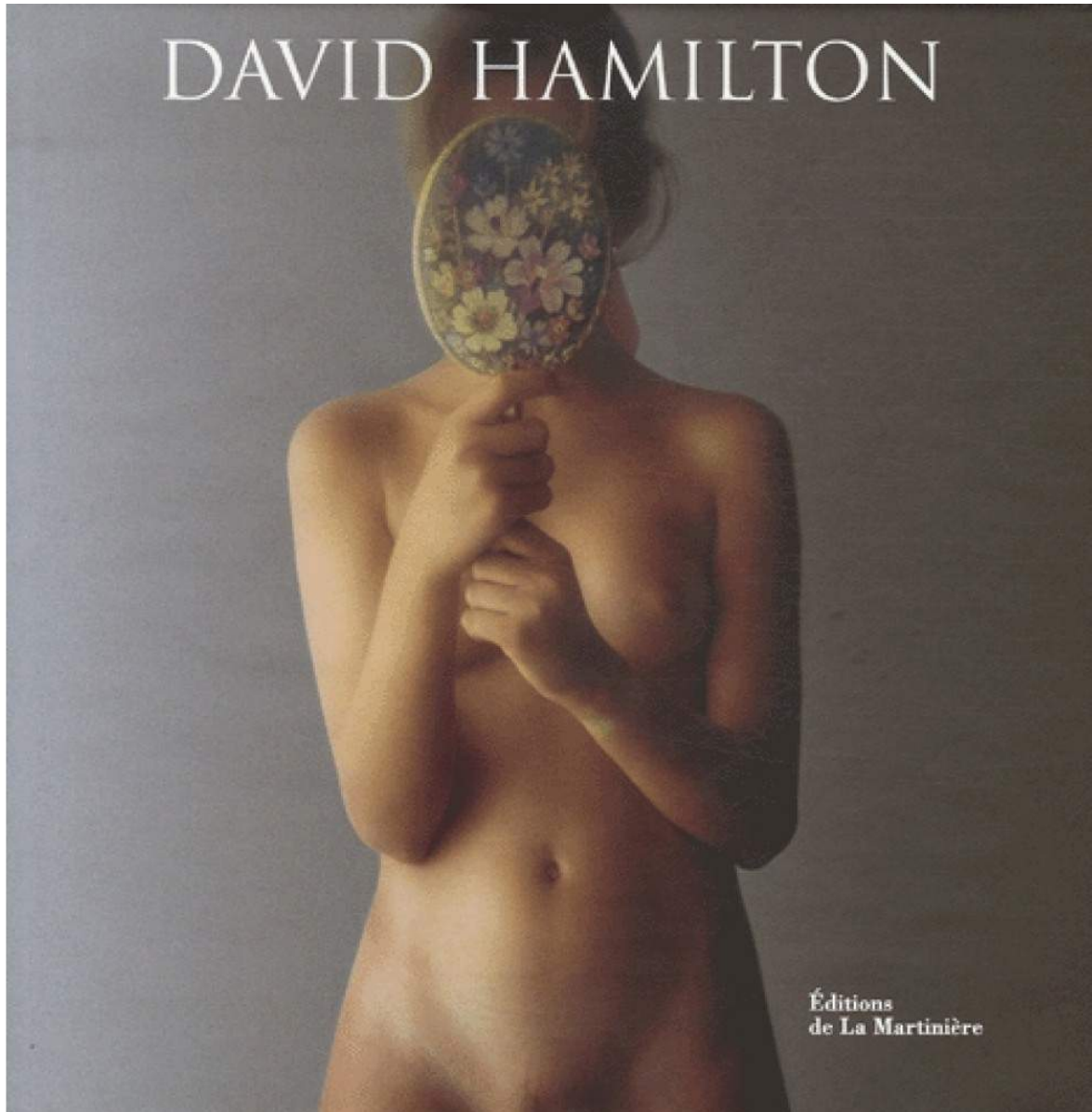
Drapé sur la peau (il doit être très proche du sujet)



David Dubnitskiy



Avec des accessoires : livres, chapeau, écharpe, etc.



5. Une photographie plan rapproché; gros plan.



www.jolijeudejambes.com



THE AULI CHAPPE
www.theaulichappe.fr



9. **Angles atypiques.** Le photographe devra se mettre au niveau du sol à la même hauteur que le modèle qui sera couché. Le modèle aura un bras détendu vers le photographe. Sur l'image: voir le sol et le modèle.

Willy Ronis



Willy Ronis

David Dubnitskiy



Équipes de 2-3 personnes

1 personne s'occupe de l'éclairage

1 personne dirige le modèle et s'occupe des accessoires

La moitié du groupe prend une photo.

Lorsque c'est fait, l'autre moitié prend une photo.

1. Portrait semi-nu buste dos et 3/4 – lumière douce

2. Photo de boudoir - contre plongée et souffler devant l'objectif

3. Nu en noir et blanc et sépia lumière dure

4. Portrait rapproché + drapé + accessoire

5. Plan rapproché + gros plan

6. angle atypique : se mettre au même niveau que le sujet.

Plus d'infos

Initiation au nu artistique:

https://fr.wikipedia.org/wiki/Nu_en_photographie
https://www.youtube.com/watch?v=oOa73_EBkTc
<https://www.youtube.com/watch?v=jyNNCI9W7Gc>

Études sur le nu photographique:

<https://journals.openedition.org/etudesphotographiques/210>

<http://www.photo-portrait.com/Photographe/nus-artistiques.htm>

Cours en ligne:

<http://www.cours-photophiles.com/index.php/les-grands-themes-de-la-photographie/103-la-photographie-de-nu>



Comment se passe une séance de photo de nu avec un pro:

<http://www.ina.fr/video/I13316075>

***https://www.youtube.com/watch?v=b14_ixXYFp4

<https://vimeo.com/235015293#at=2>

Projets d'artistes:

<http://www.fredzone.org/elle-photographie-des-gens-nus-en-train-daccomplir-des-taches-ordinaires-003>

<https://enkidoublog.com/2014/08/26/photographier-le-nu-dans-la-nature-regards-croises-entre-le-lituanien-rimantas-dichavicius-et-lamericaine-anne-brigman-1869-1950/>

Photo Boudoir:

<http://www.stefan-rappo.com/>



Lucien Clergue

Artistes du nu:

<http://www.luimagazine.fr/culture/art/grands-photographes-nu/>



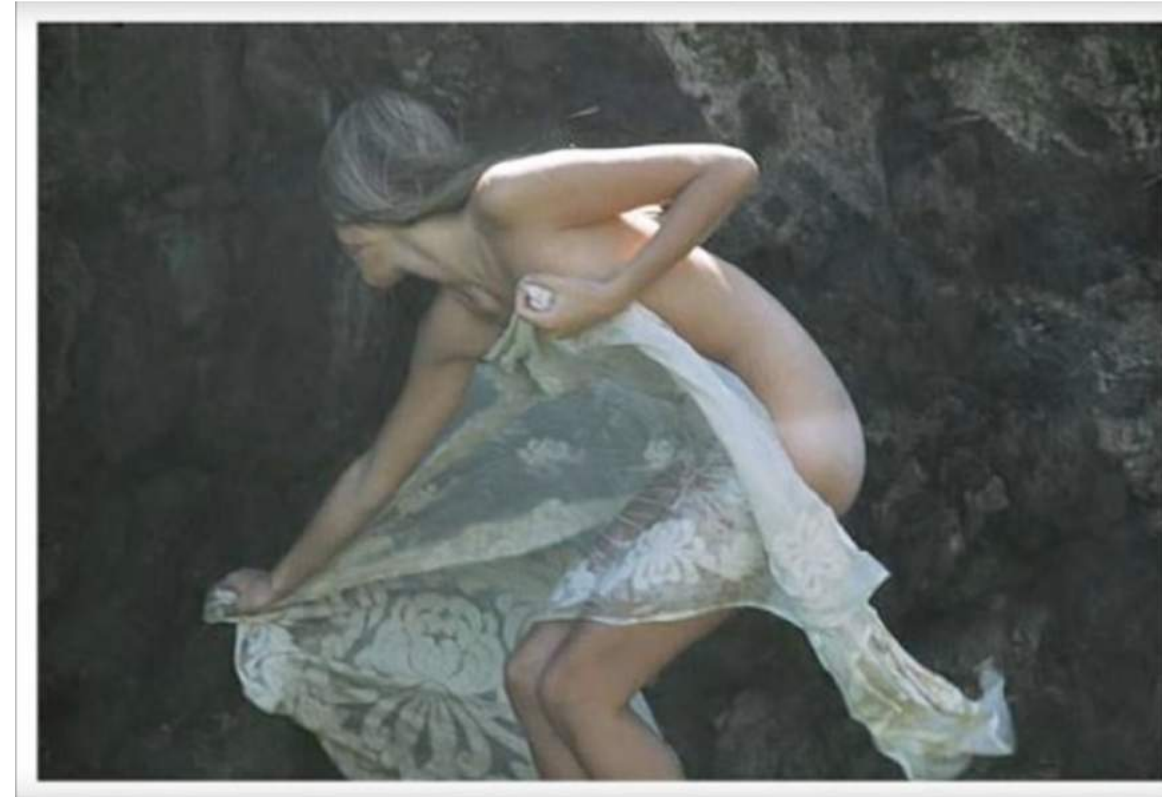
Francesca Woodman

Plus d'infos

Pierre Zaoui. (2004). Deleuze et la solitude peuplée de l'artiste (sur l'intimité en art) (p.43-58). Dans Elizabeth Lebovci (sous la dir.), L'intime. Paris: École nationale supérieure des beaux arts.

David Hamilton:

<http://www.studio-plus.fr/art-photographique/david-hamilton-1933.html?print=1&tmpl=component>



David Hamilton

Objets pour le shooting

Tasse

Chemise

Livres

Grappe de raisin

Chapeau

Rideau à Julie

Sous vêtements

Miroir

Écharpe

Chaise dans le local à dessin
spot local à dessin + ralonges